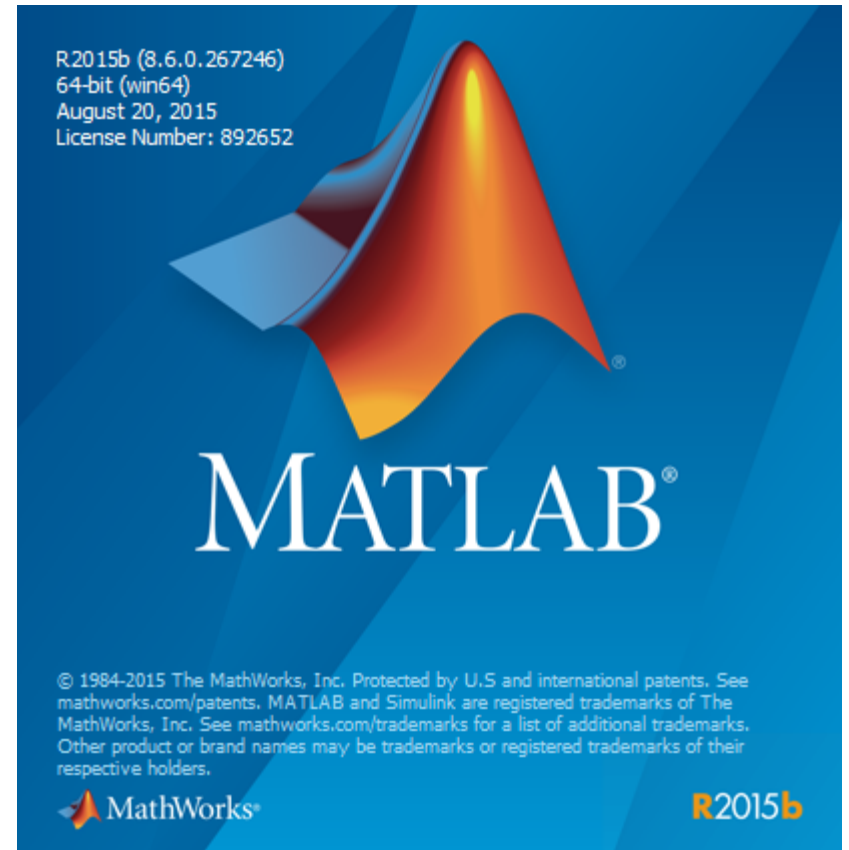


MATLAB 2015b 安裝說明 (Windows)

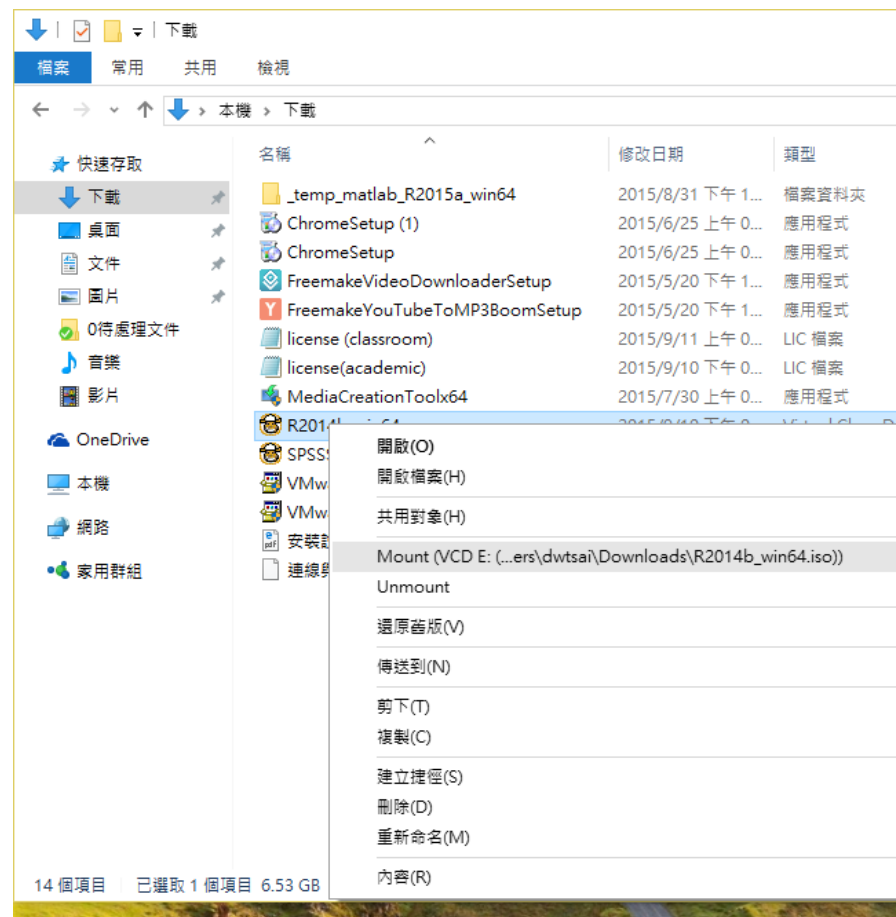
教務處教學發展中心



安裝前準備

- 下載安裝ISO檔
- 下載install key.txt
- 下載license(academic).lic
- 下載network.lic

掛載ISO檔



點選安裝

磁碟機工具 BD-ROM 光碟機 (E:)

檔案 常用 共用 檢視 管理

← → ↕ ↑ 本機 > BD-ROM 光碟機 (E:)

名稱	修改日期	類型	大小
archives	2014/9/16 下午 1...	檔案資料夾	
bin	2014/9/16 下午 1...	檔案資料夾	
etc	2014/9/16 下午 1...	檔案資料夾	
help	2014/9/16 下午 1...	檔案資料夾	
java	2014/9/16 下午 1...	檔案資料夾	
sys	2014/9/16 下午 1...	檔案資料夾	
utils	2014/9/16 下午 1...	檔案資料夾	
activate	2011/3/21 下午 0...	組態設定	4 KB
autorun	2006/6/17 上午 0...	安裝資訊	1 KB
install_guide	2014/9/12 下午 1...	PDF 檔案	6,193 KB
install_guide_ja_JP	2014/9/12 下午 1...	PDF 檔案	6,092 KB
installer_input	2014/7/26 下午 0...	文字文件	10 KB
license	2014/9/12 下午 0...	文字文件	81 KB
patents	2014/9/9 上午 05...	文字文件	9 KB
readme	2014/9/9 上午 05...	文字文件	16 KB
setup	2014/9/16 下午 1...	應用程式	191 KB
trademarks	2013/12/28 下午 ...	文字文件	1 KB
ve	2014/12/17 下午 ...	文字文件	1 KB

快速存取

- 下載
- 桌面
- 文件
- 圖片
- 0待處理文件
- 音樂
- 影片

OneDrive

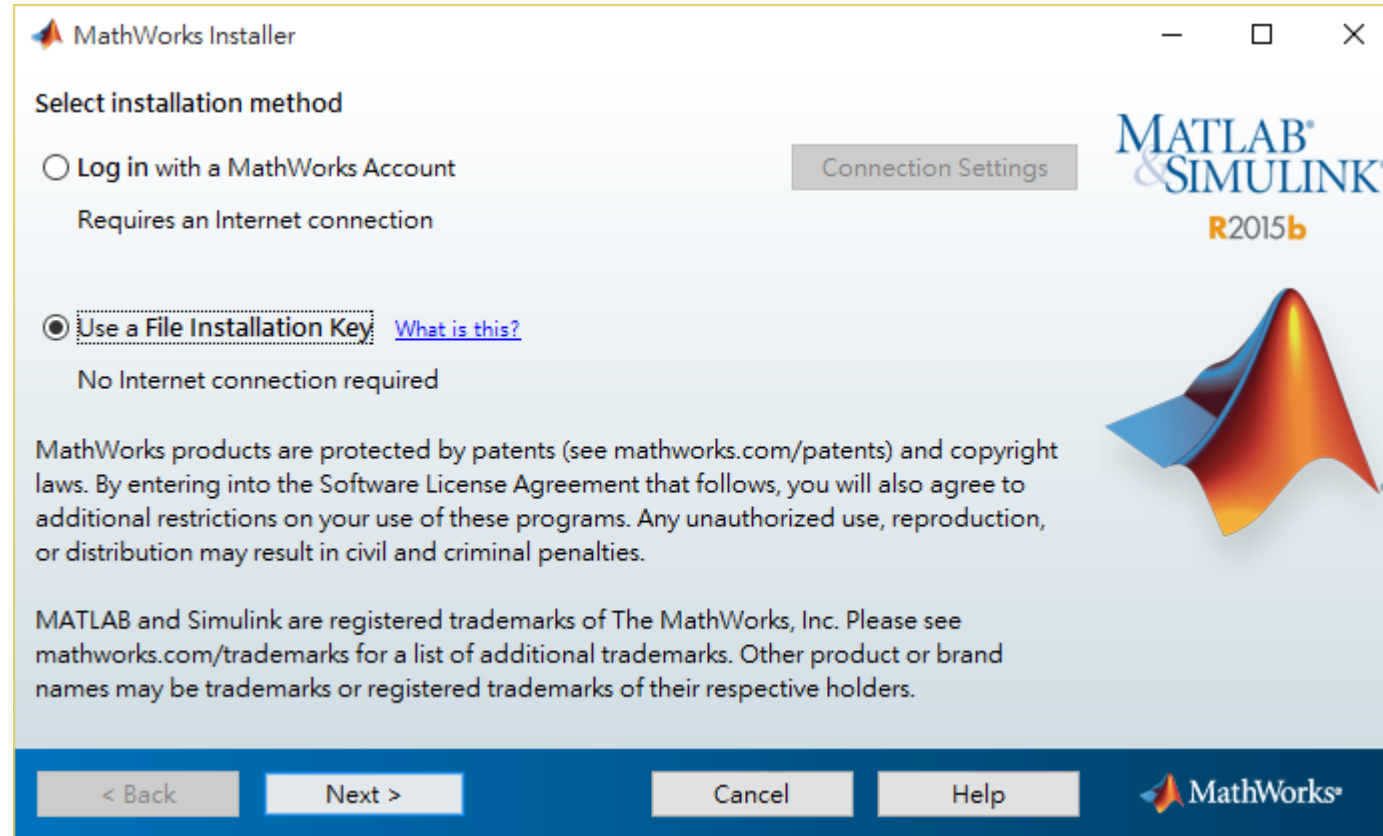
本機

網路

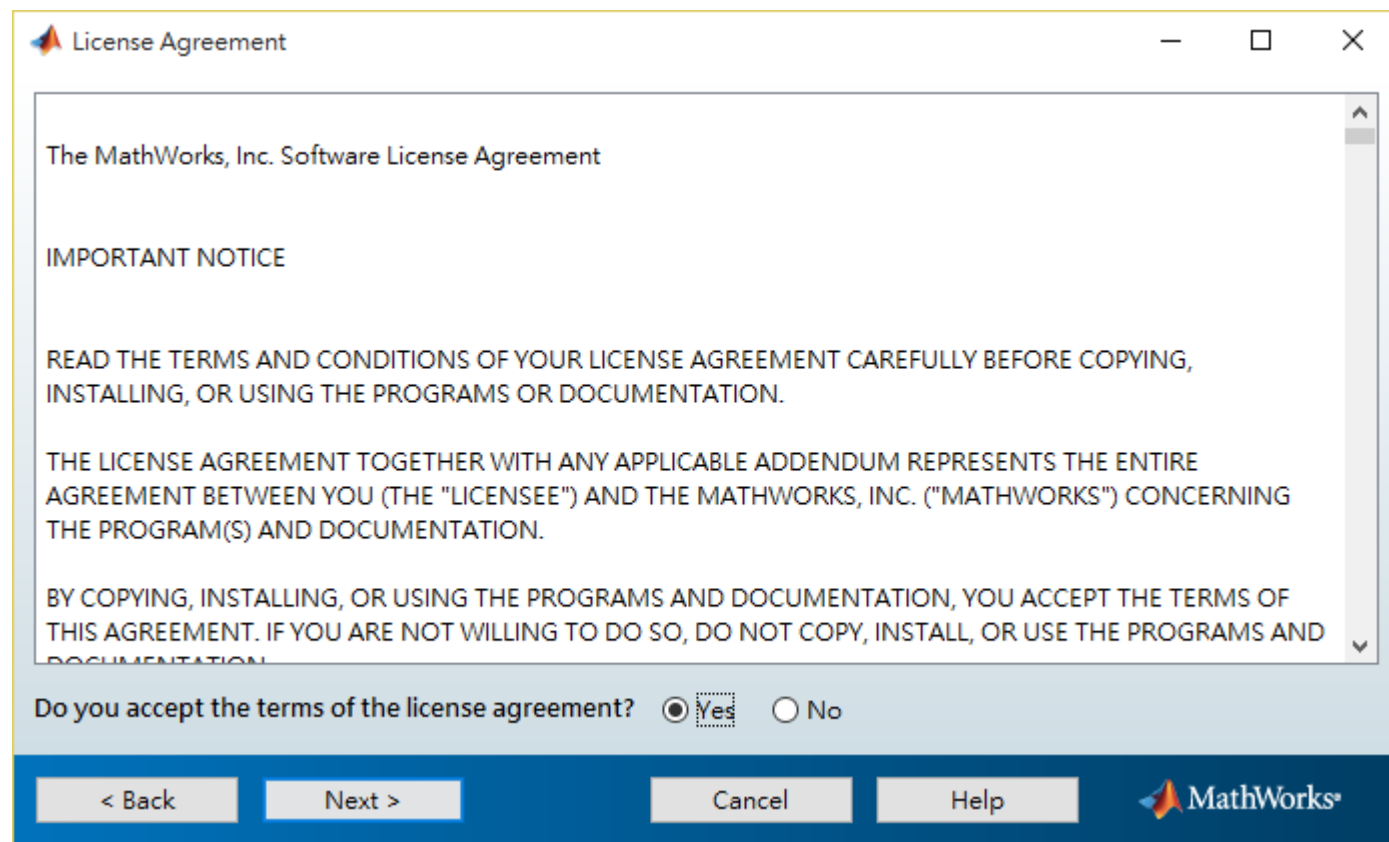
家用群組

類型: 應用程式
大小: 190 KB
修改日期: 2014/9/16 下午 11:16

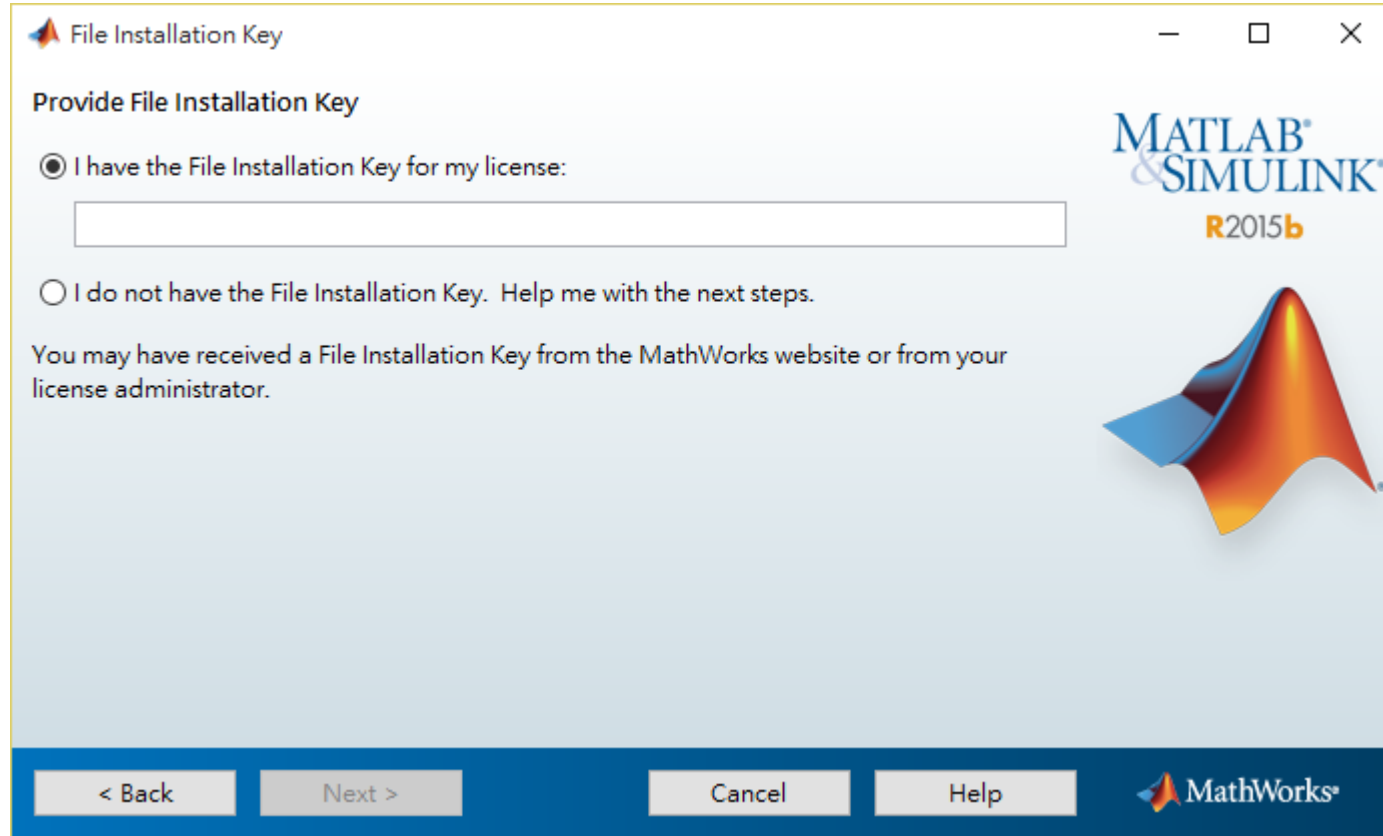
選擇 Use File installation Key



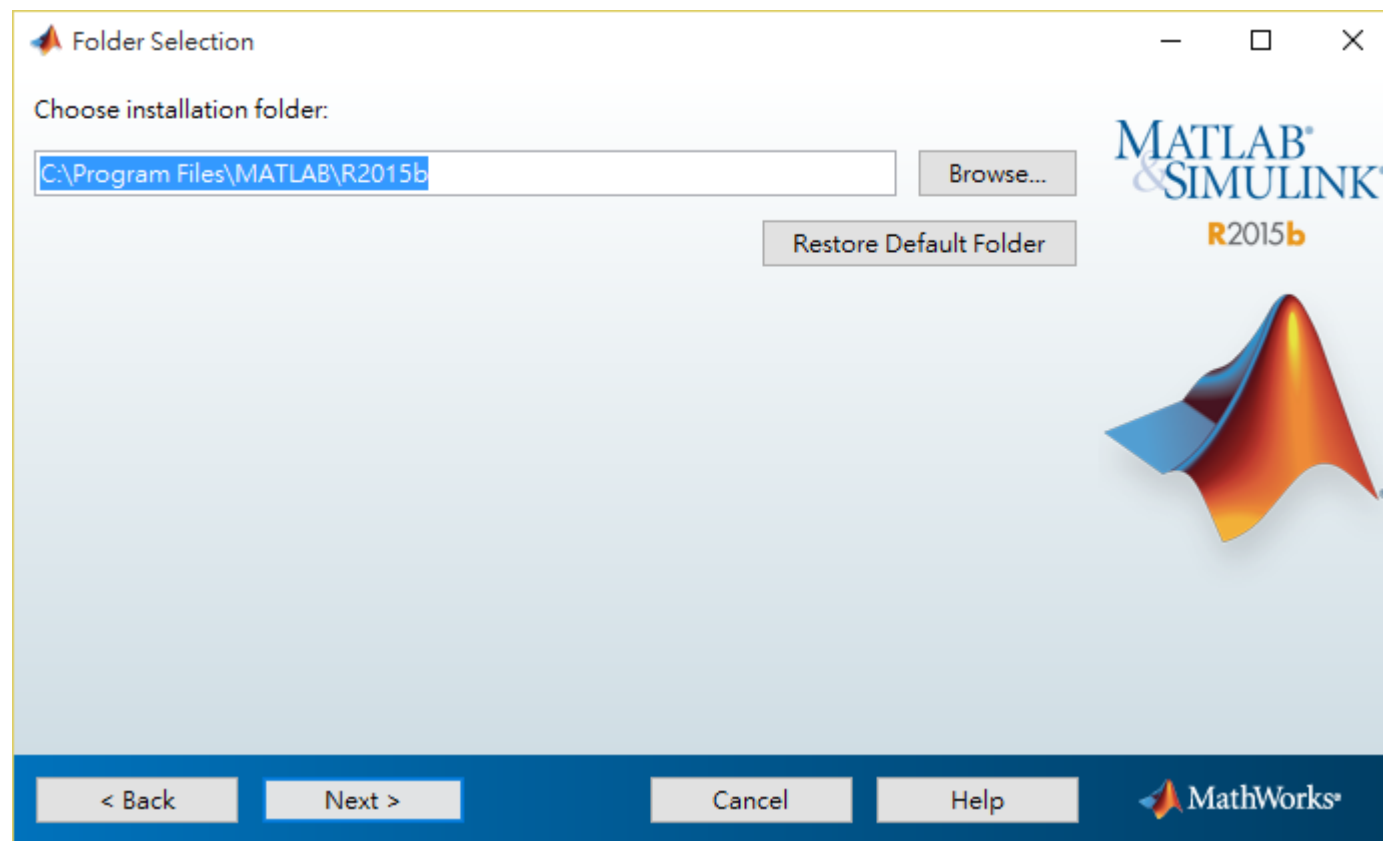
點選授權同意



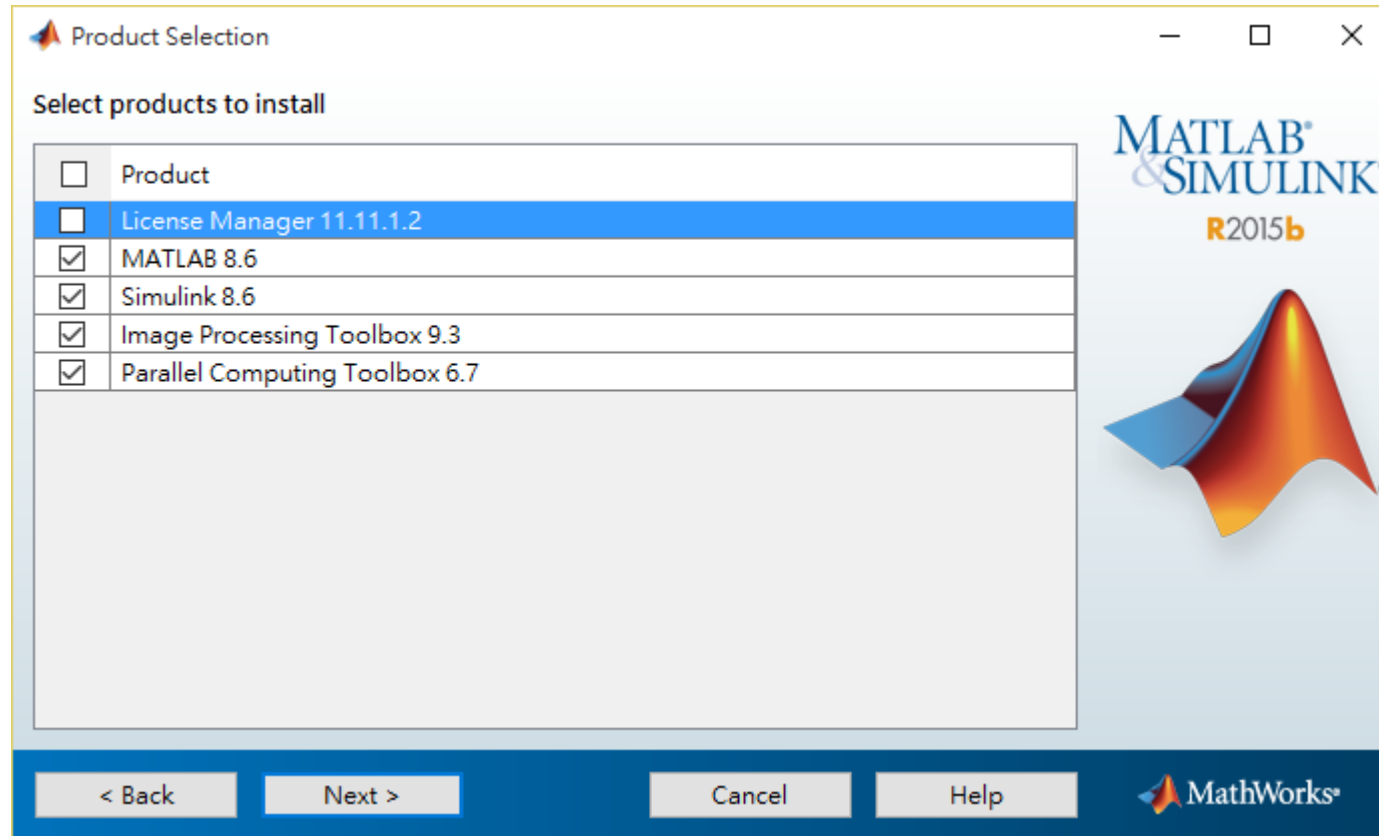
輸入installation Key(詳如信件附檔)



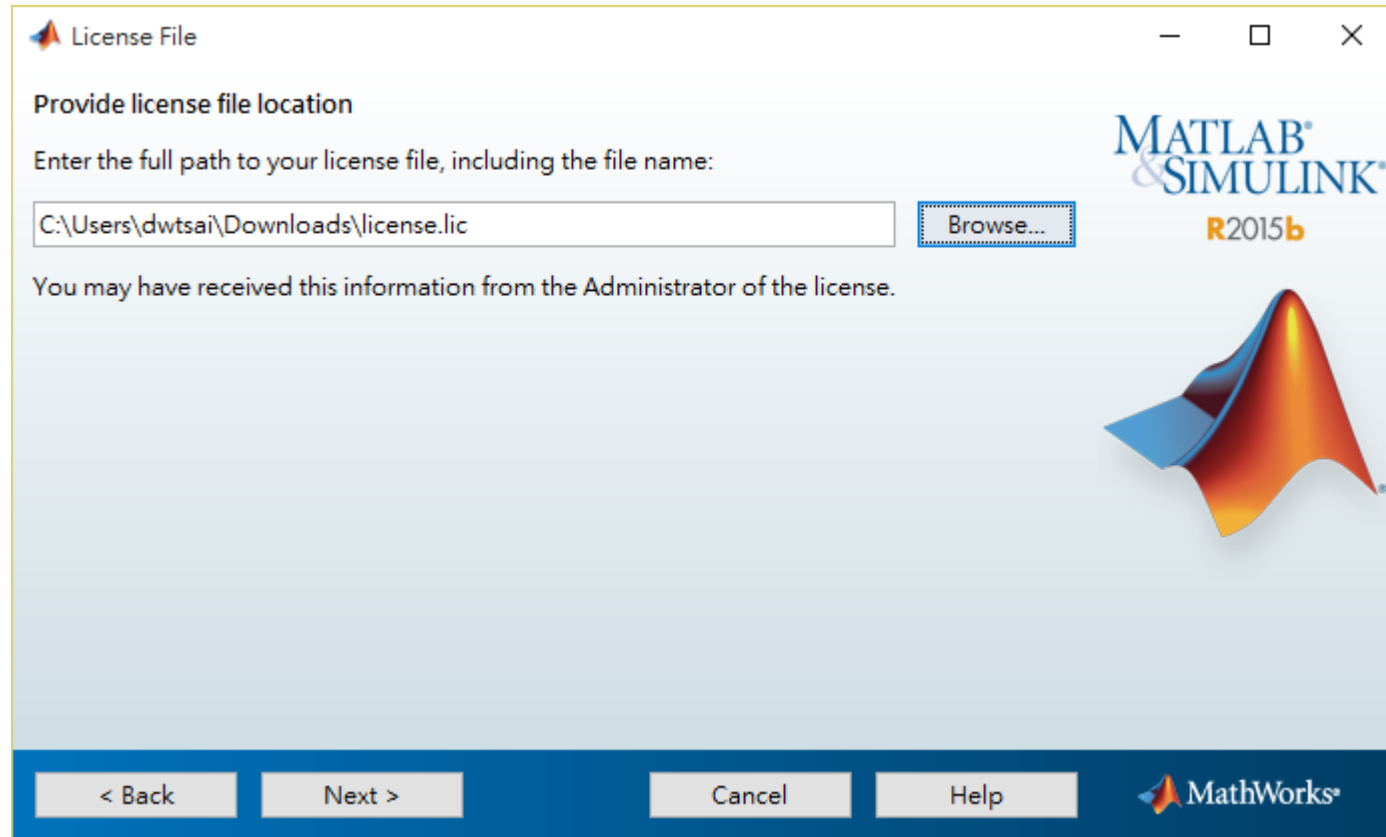
設定安裝資料匣



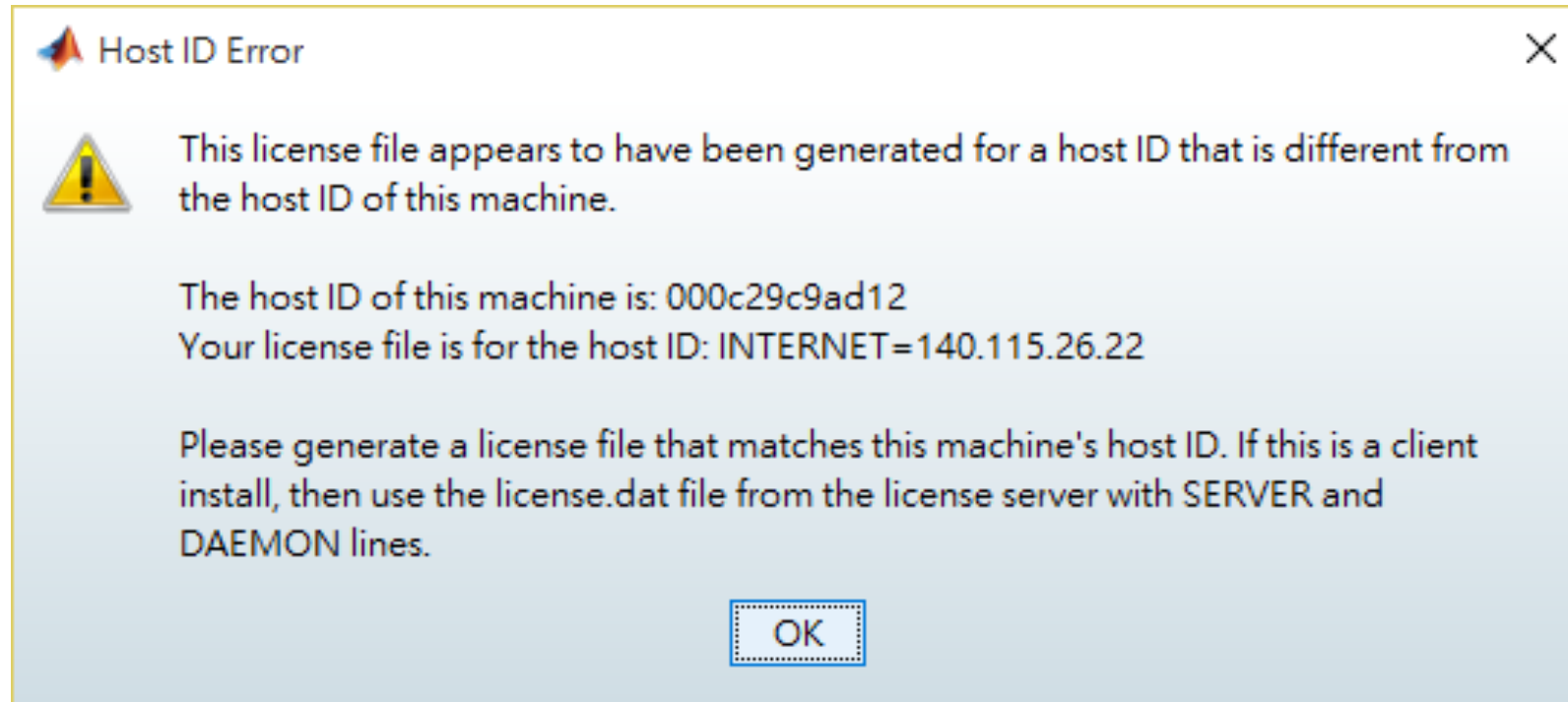
安裝的程式種類與Toolbox



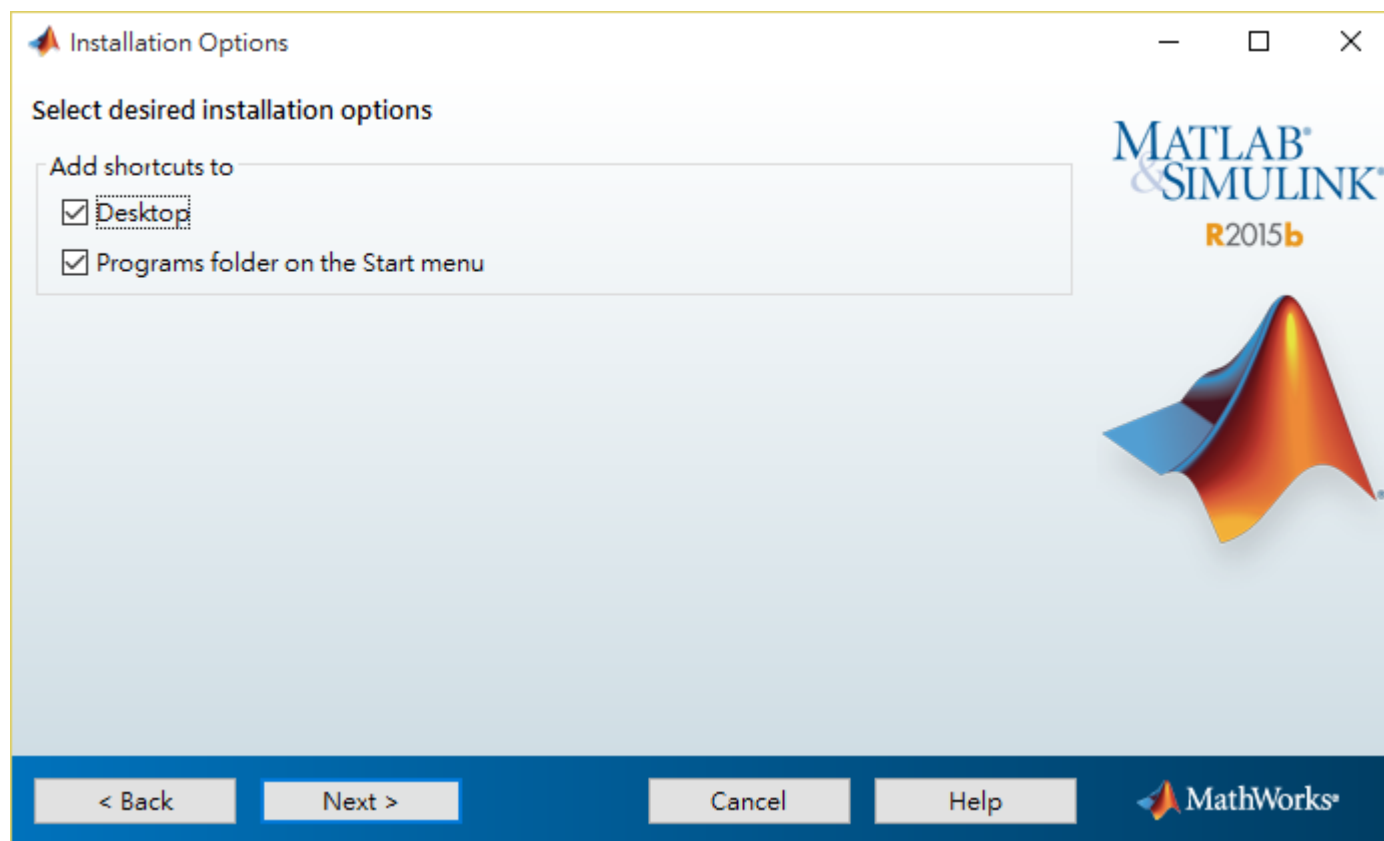
載入license file



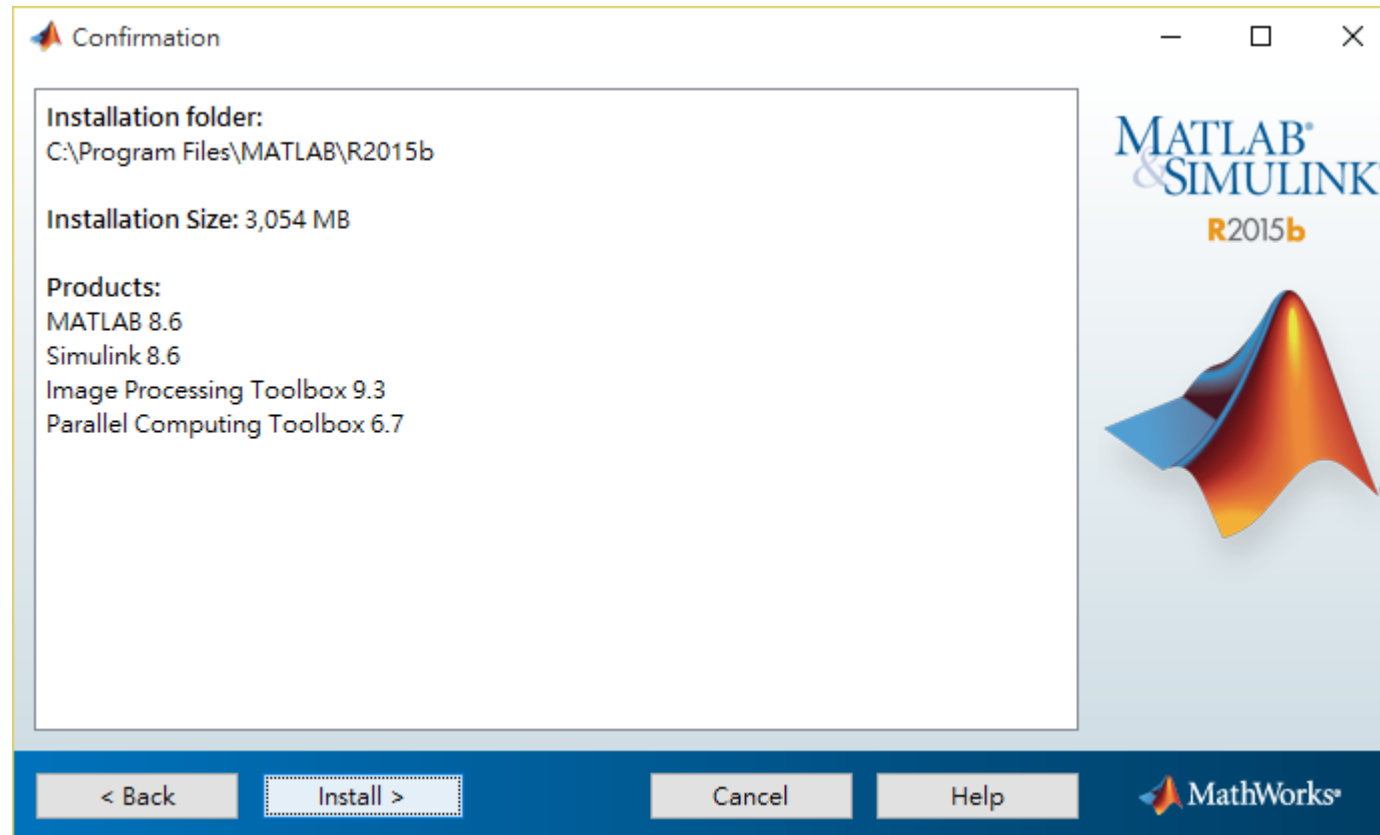
出現HOST ID錯誤，請按OK繼續。



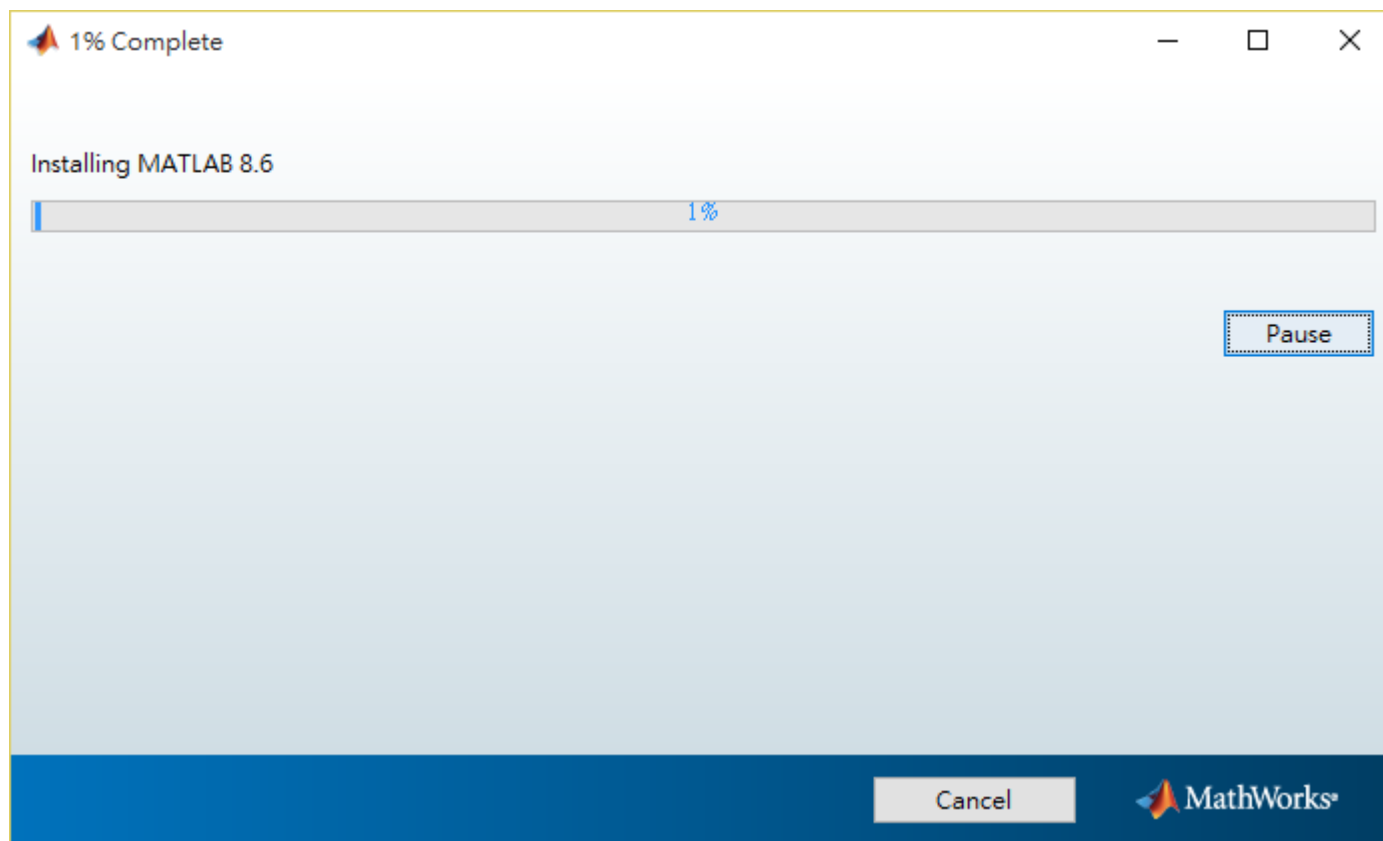
設定捷徑



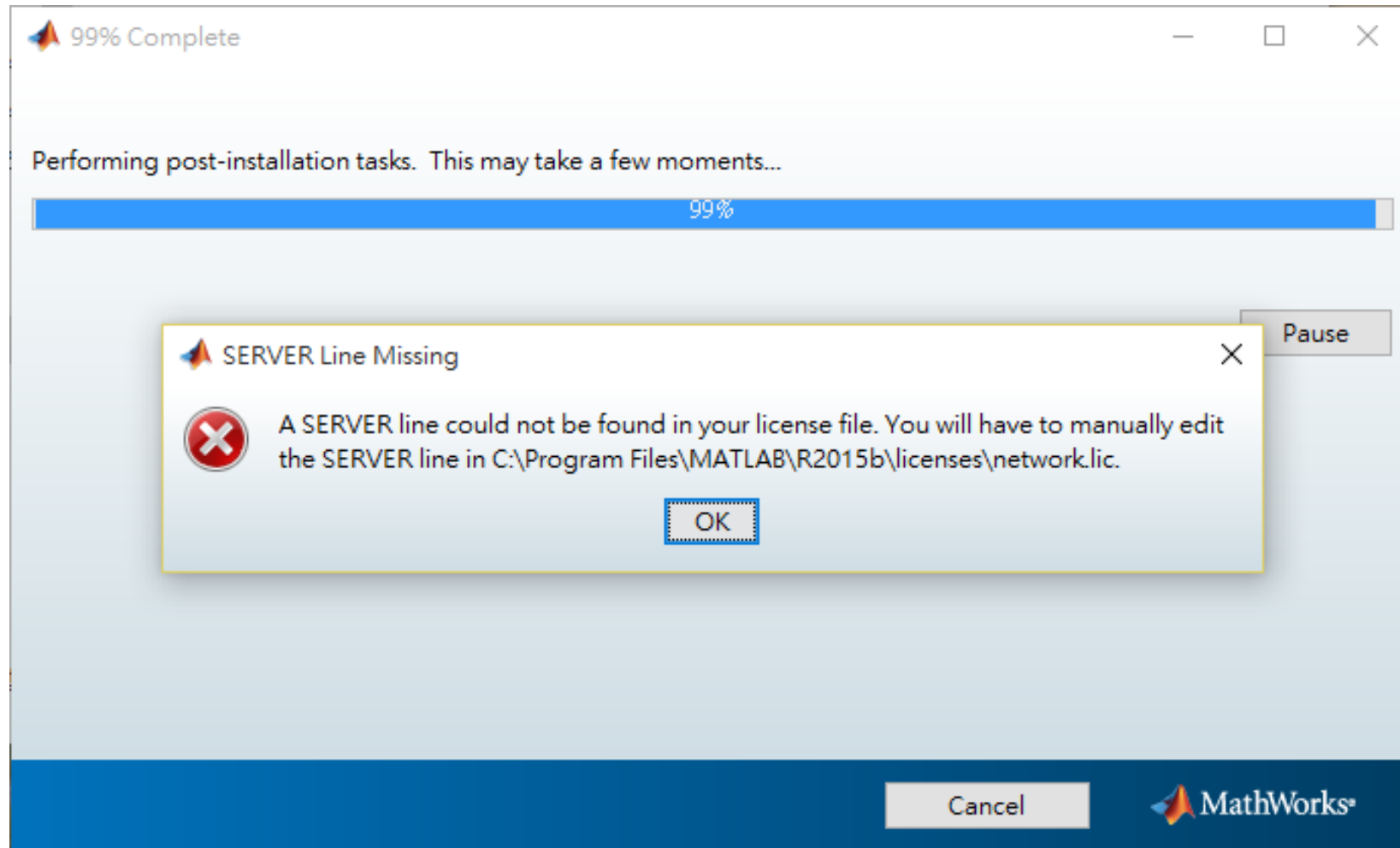
安裝項目說明



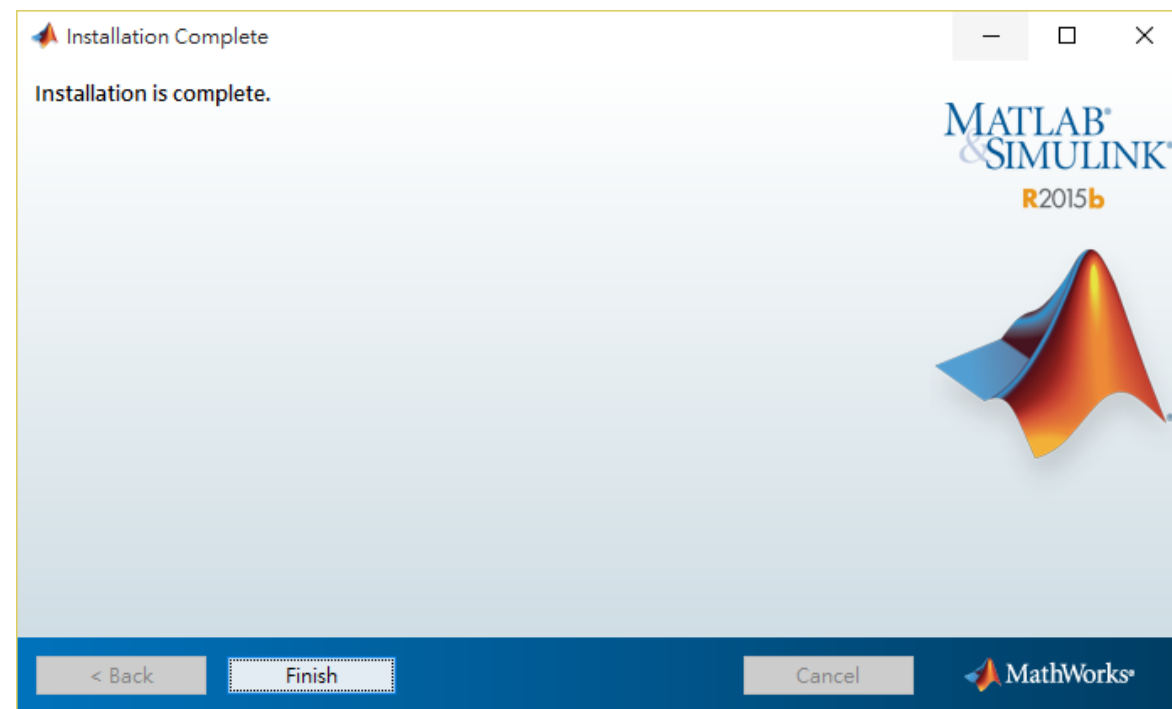
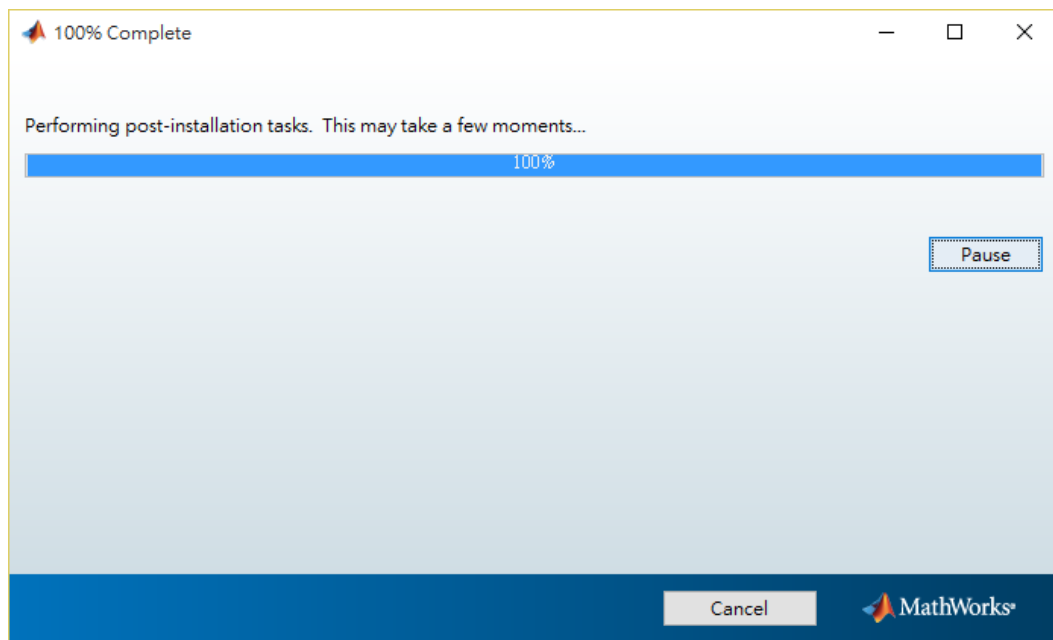
安裝中請等候



出現Server連結錯誤，按OK繼續。

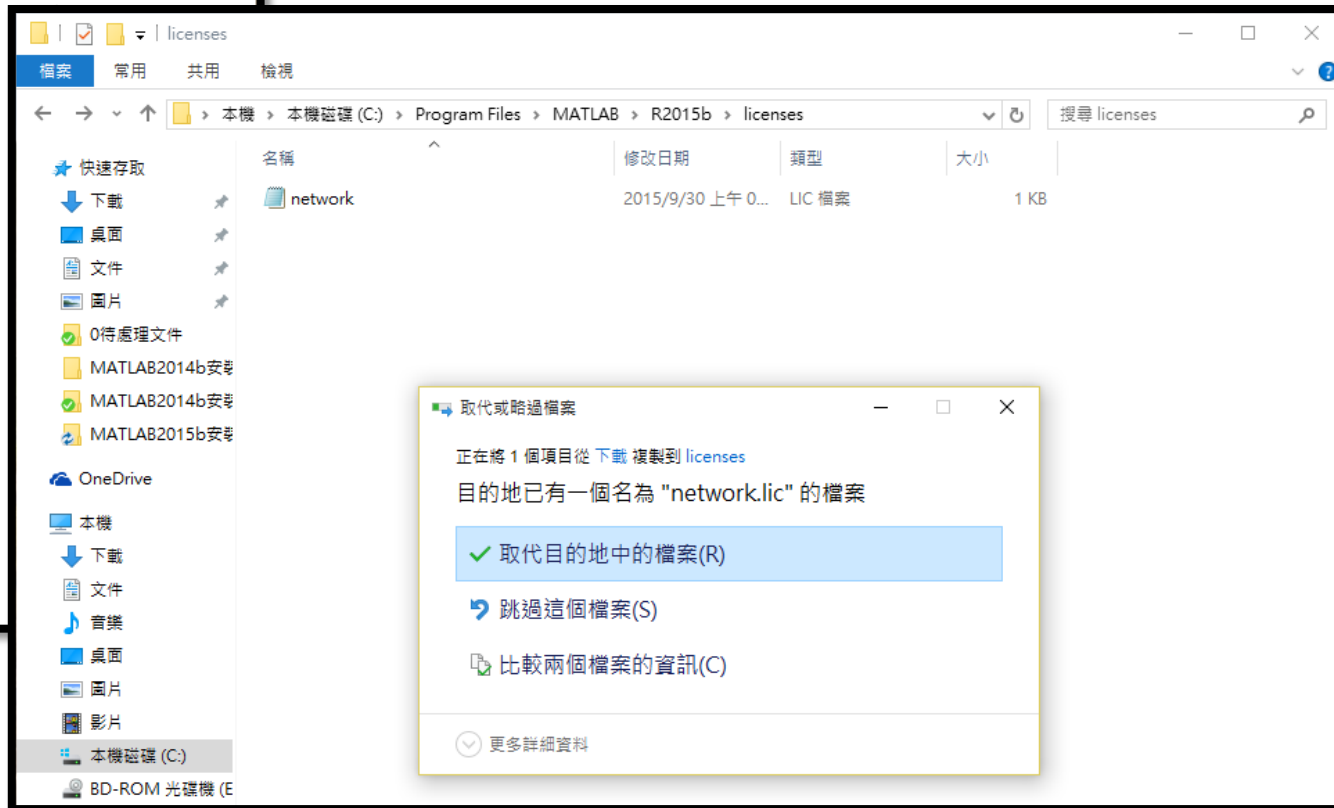


完成安裝。



重要:開啟MATLAB安裝資料匣

(預設路徑)C:\Program files\MATLAB\R2015b\licenses\
使用下載的network.lic置換覆蓋資料匣中network.lic檔



完成安裝

